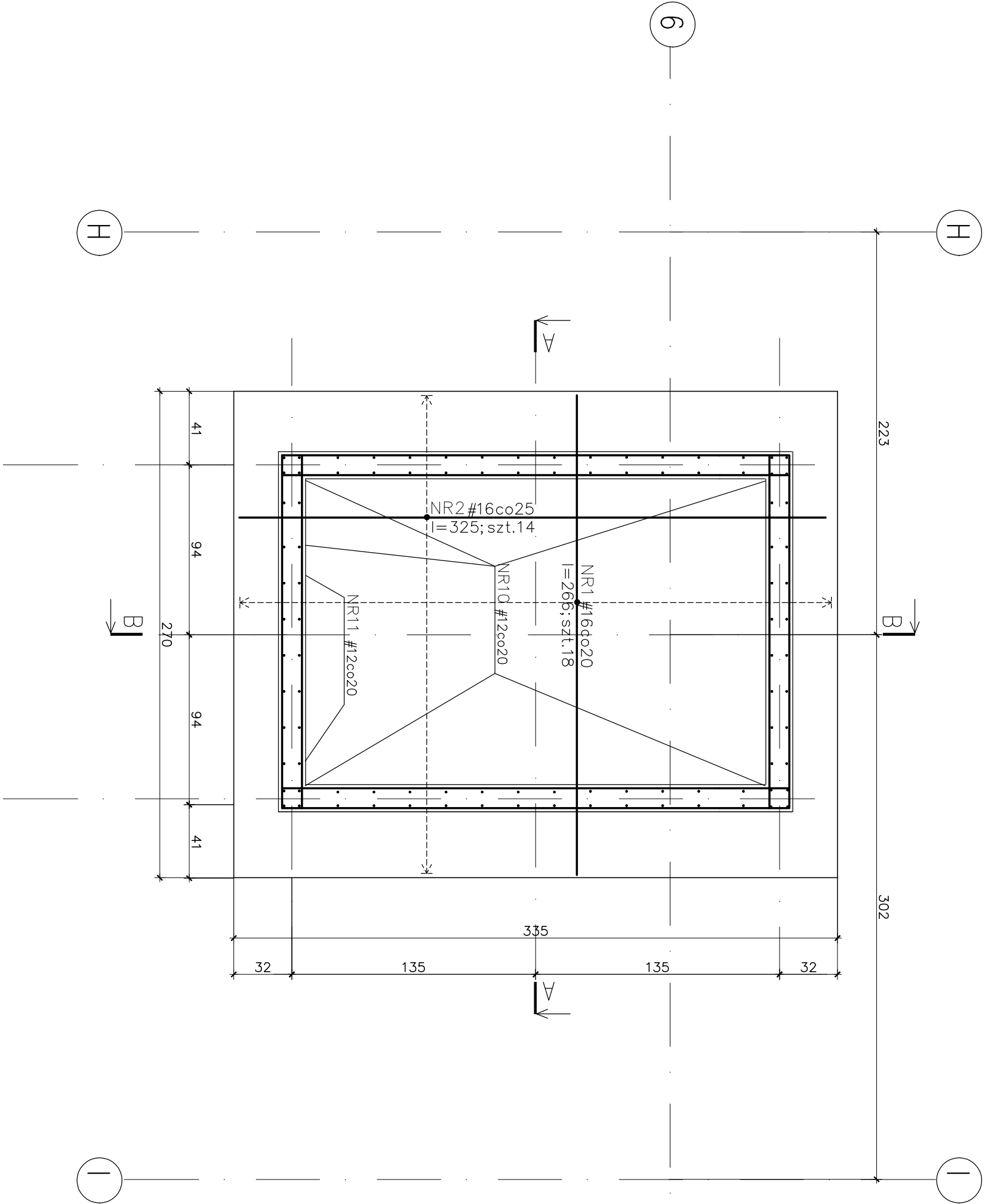
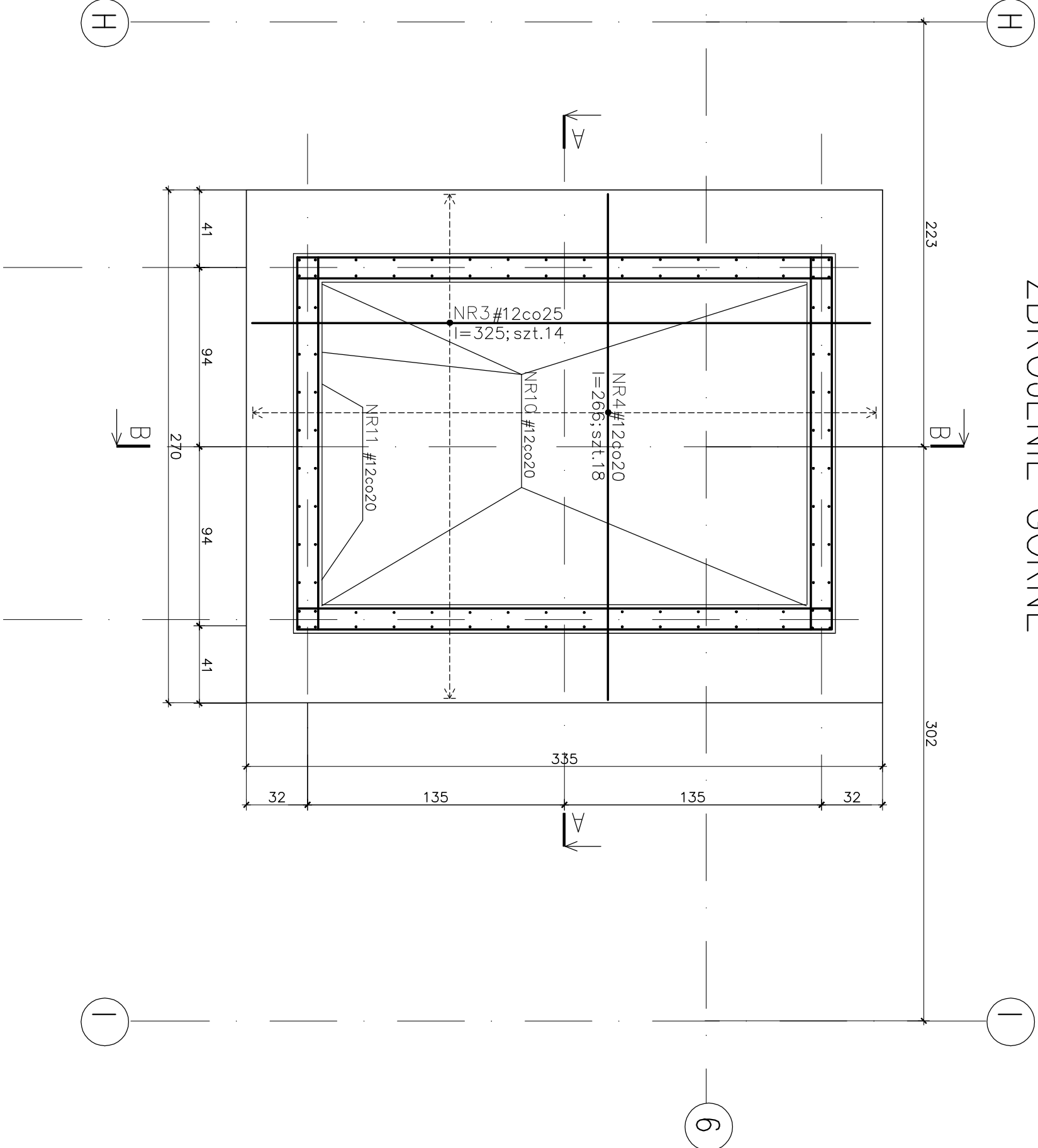


ZBROJENIE PŁYTY FUNDAMENTOWEJ

ZBROJENIE DOLNE



ZBROJENIE GÓRNE



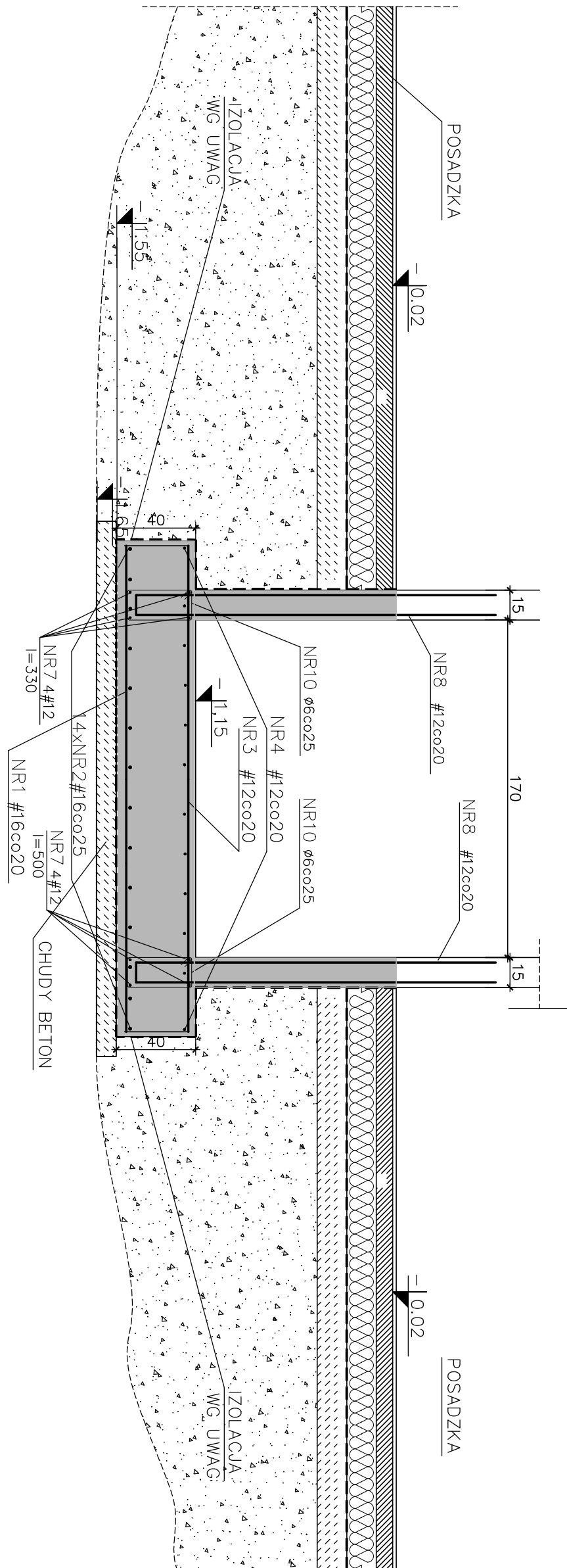
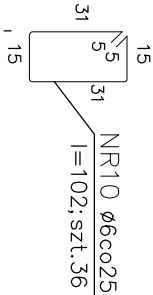
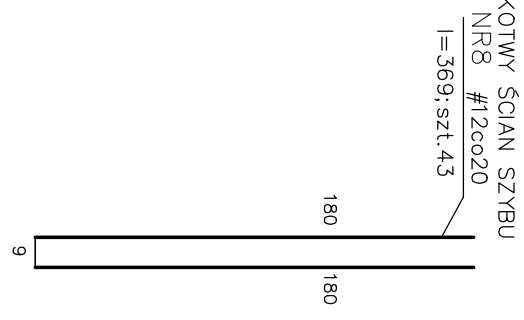
UWAGI:

1. BETON B-30 W6 (KLASA BETONU WG PN-B-03264:2002)
2. DLA KLASY ŚRODOWISKA XC3:
 - MAKSYMALNY STOSUNEK w/c: 0,55
 - MINIMALNA ZAWARTOŚĆ CEMENTU: 280[kg/m³]
3. STAL: Ø A-0 (St05); # A-III (BSt-500S)
4. IZOLACJA FUNDAMENTÓW: 2x PAPA – POD POSADZKĄ GARAŻU ORAZ POD ŁAWY I STOPY FUNDAMENTOWE;
5. BOKI ŁAW I STOP – SMAROWANIE NP-ABIZOLEM, BITIZOLEM ITP. PŁYTY FUNDAMENTOWĄ POD SZEBEM NALEŻY WYKONAĆ JAKO SZCZELNĄ WRĄZ ZE ŚCIANAMI SZYBU STOSUJĄC TECHNOLOGIE USZCZELNIANIA NP.: "PENETRON" FIRMY "WATERSTOP", SYSTEMY "SCHOMBURG" "HYDROSTOP" "XYPEX" ITP.
6. POD POSADZKĘ GARAŻU UŁOŻONĄ NA GRUNCIE NALEŻY WYKONAĆ PODSYPKĘ Z GRUNTÓW PIĄSZCZYSTYCH, UKŁADANĄ WARSZTAMI I ZAGĘSZCZANĄ MECHANICZNIE DO WSKAŹNIKA ZAGĘSZCZENIA $I_s \geq 0,97$ PROCTORA WG PROBY NORMAINEJ.
7. DO WBUDOWANIA PODSYPKI MOŻNA WYKORZYSTAĆ POZYSKANY W TRAKCIE GŁĘBIENIA WYKOPU FUNDAMENTOWEGO GRUNT PIĄSZCZYSTY POZBAWIONY DOMIESZEK BUDOWLANYCH I PIĄSKÓW PRÓCHNICZYCH.
8. SYSTEM IZOLACJI FUNDAMENTÓW-WG PROJ. ARCHITEKTURY
9. NINIEJSZY RYSUNEK ROZPATRYWAC ŁĄCZNIE Z RYS.K-1

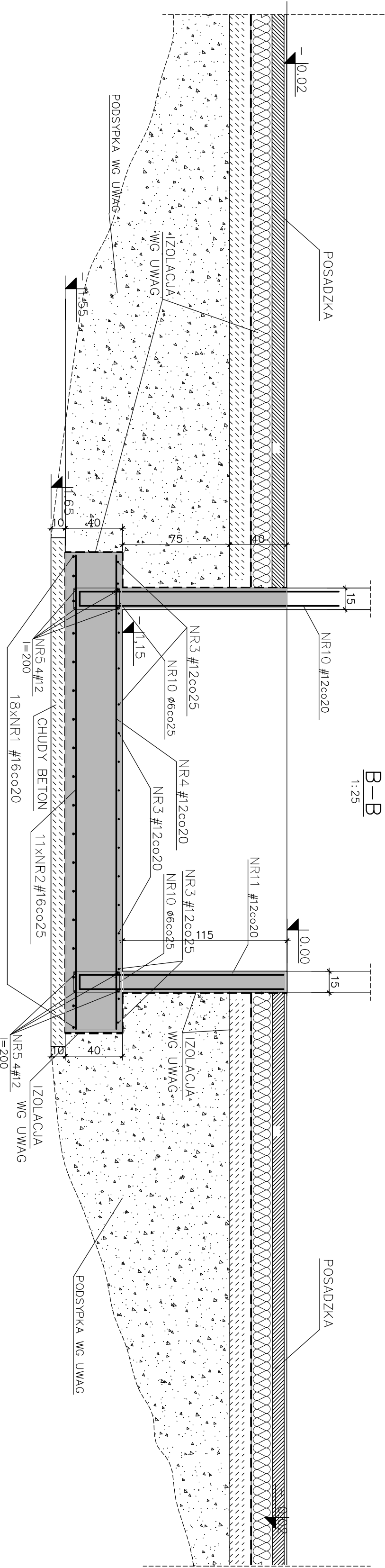
OBLĄŚNIENIA:

	WYSOKOŚĆ FUNDAMENTU
	ZAKRES WYSTĘPOWANIA PRĘTÓW
	ZASIĘG PRĘTÓW

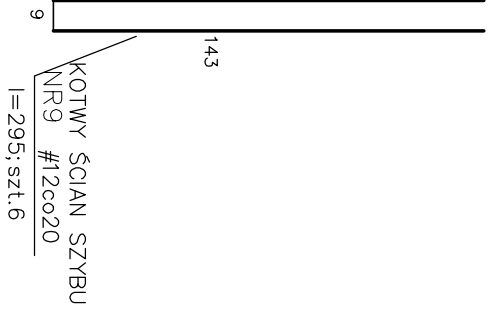
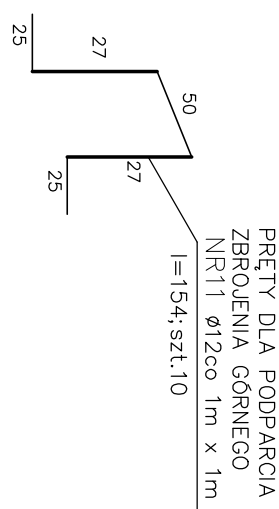
np.: 77 83



A-A
1:25



B-B
1:25



Opiekł:	
Budowa Samodzielnego Publicznego Pogotowia Ratunkowego i Powiatowego Centrum Pomocy rodzinie w ramach zadania: Budowa obiektu celu publicznego przy ul. Radoborskiego w Pruszu Gólskim	
Branża: KONSERWACJA Faza: P.BUDOWANY	
Rysunek: PŁYTA FUNDAMENTOWA K-1/3	
Szybu WINDOWEGO	
Skala: 1:25	Data: 02.2016
Projektant: mgr inż. KRZYSZTOF GOŁIŃSKI	
mgr inż. BARTOSZ PIOTROWSKI	
mgr inż. BARTOSZ PIOTROWSKI	
mgr inż. BARTOSZ PIOTROWSKI	